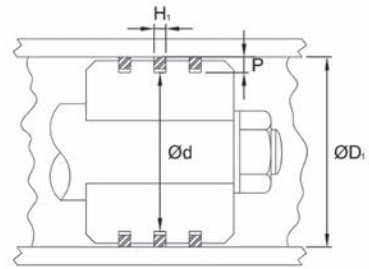
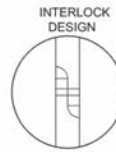
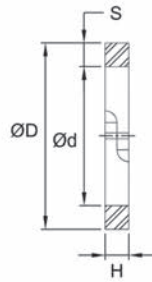




# Sellos y Retenes de San Luis, S.A. de C.V.

## P1000 - Piston Rings

Cast Iron



Temperature: N/A

Pressure: N/A

Nominal Bore Diameter	Depth P +.003/-0.00	Nominal Bore Diameter	Depth P +.003/-0.00	Nominal Bore Diameter	Depth P +.003/-0.00	Nominal Bore Diameter	Depth P +.003/-0.00	Nominal Piston Ring Width	Width H1 +.003/-0.00
1.000	0.065	3.000	0.160	6.000	0.256	10.500	0.405	1/8	0.125
1.125	0.070	3.125	0.165	6.250	0.258	11.000	0.420	3/10	0.188
1.250	0.075	3.250	0.168	6.500	0.276	11.500	0.436	1/4	0.250
1.375	0.085	3.375	0.171	6.750	0.284	12.000	0.446	5/16	0.313
1.500	0.107	3.500	0.176	7.000	0.293	12.500	0.457	3/8	0.375
1.625	0.116	3.625	0.179	7.250	0.302	13.000	0.470	1/2	0.500
1.750	0.120	3.750	0.185	7.500	0.309	13.500	0.480	5/8	0.625
1.875	0.125	3.875	0.193	7.750	0.307	14.000	0.500	3/4	0.750
2.000	0.125	4.000	0.194	8.000	0.325	14.500	0.520	7/8	0.875
2.125	0.130	4.250	0.203	8.250	0.333	15.000	0.537	1	1.000
2.250	0.135	4.500	0.213	8.500	0.340	15.500	0.545		
2.375	0.141	4.750	0.221	8.750	0.349	16.000	0.560		
2.500	0.147	5.000	0.230	9.000	0.359	16.500	0.580		
2.625	0.152	5.250	0.234	9.250	0.365	17.000	0.592		
2.750	0.156	5.500	0.240	9.500	0.370	17.500	0.610		
2.875	0.158	5.750	0.249	10.000	0.382	18.000	0.625		

NOTE: MINIMUM LINE ORDER MAY APPLY





# Sellos y Retenes de San Luis, S.A. de C.V.

## P1000 SERIES - CAST IRON

INCH SIZE  
PISTON SEALS



Ref.Number	Bore Diameter	Nominal Seal Dimensions		Ref.Number	Bore Diameter	Nominal Seal Dimensions	
		Tol.	S			H	Tol.
P1001	1.500 +.003 / -.000	0.052 - 0.067	0.123 - 0.124	P1014-04	3.125 +.004 / -.000	0.100 - 0.115	0.123 - 0.124
P1001-03	1.500 +.003 / -.000	0.052 - 0.067	0.093 - 0.094	P1014-08	3.125 +.004 / -.000	0.100 - 0.115	0.248 - 0.249
P1001-06	1.500 +.003 / -.000	0.052 - 0.067	0.186 - 0.187	P1014-10	3.125 +.004 / -.000	0.100 - 0.115	0.310 - 0.311
P1002	1.625 +.003 / -.000	0.056 - 0.071	0.123 - 0.124	P1015	3.250 +.004 / -.000	0.103 - 0.118	0.186 - 0.187
P1002-03	1.625 +.003 / -.000	0.056 - 0.071	0.093 - 0.094	P1015-04	3.250 +.004 / -.000	0.103 - 0.118	0.123 - 0.124
P1002-06	1.625 +.003 / -.000	0.056 - 0.071	0.186 - 0.187	P1015-08	3.250 +.004 / -.000	0.103 - 0.118	0.248 - 0.249
P1003	1.750 +.003 / -.000	0.060 - 0.075	0.123 - 0.124	P1015-10	3.250 +.004 / -.000	0.103 - 0.118	0.310 - 0.311
P1003-03	1.750 +.003 / -.000	0.060 - 0.075	0.093 - 0.094	P1016	3.375 +.004 / -.000	0.106 - 0.121	0.186 - 0.187
P1003-06	1.750 +.003 / -.000	0.060 - 0.075	0.186 - 0.187	P1016-04	3.375 +.004 / -.000	0.106 - 0.121	0.123 - 0.124
P1004	1.875 +.003 / -.000	0.060 - 0.075	0.123 - 0.124	P1016-08	3.375 +.004 / -.000	0.106 - 0.121	0.248 - 0.249
P1004-03	1.875 +.003 / -.000	0.060 - 0.075	0.093 - 0.094	P1016-10	3.375 +.004 / -.000	0.106 - 0.121	0.310 - 0.311
P1004-06	1.875 +.003 / -.000	0.060 - 0.075	0.186 - 0.187	P1017	3.500 +.004 / -.000	0.109 - 0.124	0.186 - 0.187
P1005	2.000 +.003 / -.000	0.060 - 0.075	0.123 - 0.124	P1017-04	3.500 +.004 / -.000	0.109 - 0.124	0.123 - 0.124
P1005-03	2.000 +.003 / -.000	0.060 - 0.075	0.093 - 0.094	P1017-08	3.500 +.004 / -.000	0.109 - 0.124	0.248 - 0.249
P1005-06	2.000 +.003 / -.000	0.060 - 0.075	0.186 - 0.187	P1017-10	3.500 +.004 / -.000	0.109 - 0.124	0.310 - 0.311
P1006	2.125 +.003 / -.000	0.065 - 0.080	0.186 - 0.187	P1018	3.625 +.004 / -.000	0.112 - 0.127	0.186 - 0.187
P1006-03	2.125 +.003 / -.000	0.065 - 0.080	0.093 - 0.094	P1018-04	3.625 +.004 / -.000	0.112 - 0.127	0.123 - 0.124
P1006-04	2.125 +.003 / -.000	0.065 - 0.080	0.123 - 0.124	P1018-08	3.625 +.004 / -.000	0.112 - 0.127	0.248 - 0.249
P1006-08	2.125 +.003 / -.000	0.065 - 0.080	0.248 - 0.249	P1018-10	3.625 +.004 / -.000	0.112 - 0.127	0.310 - 0.311
P1007	2.250 +.003 / -.000	0.070 - 0.085	0.186 - 0.187	P1019	3.750 +.004 / -.000	0.115 - 0.130	0.248 - 0.249
P1007-03	2.250 +.003 / -.000	0.070 - 0.085	0.093 - 0.094	P1019-04	3.750 +.004 / -.000	0.115 - 0.130	0.123 - 0.124
P1007-04	2.250 +.003 / -.000	0.070 - 0.085	0.123 - 0.124	P1019-06	3.750 +.004 / -.000	0.115 - 0.130	0.186 - 0.187
P1007-08	2.250 +.003 / -.000	0.070 - 0.085	0.248 - 0.249	P1019-10	3.750 +.004 / -.000	0.115 - 0.130	0.310 - 0.311
P1008	2.375 +.003 / -.000	0.076 - 0.091	0.186 - 0.187	P1020	3.875 +.004 / -.000	0.123 - 0.138	0.248 - 0.249
P1008-03	2.375 +.003 / -.000	0.076 - 0.091	0.093 - 0.094	P1020-04	3.875 +.004 / -.000	0.123 - 0.138	0.123 - 0.124
P1008-04	2.375 +.003 / -.000	0.076 - 0.091	0.123 - 0.124	P1020-06	3.875 +.004 / -.000	0.123 - 0.138	0.186 - 0.187
P1008-08	2.375 +.003 / -.000	0.076 - 0.091	0.248 - 0.249	P1020-10	3.875 +.004 / -.000	0.123 - 0.138	0.310 - 0.311
P1009	2.500 +.003 / -.000	0.082 - 0.097	0.186 - 0.187	P1021	4.000 +.004 / -.000	0.127 - 0.142	0.248 - 0.249
P1009-03	2.500 +.003 / -.000	0.082 - 0.097	0.093 - 0.094	P1021-04	4.000 +.004 / -.000	0.127 - 0.142	0.123 - 0.124
P1009-04	2.500 +.003 / -.000	0.082 - 0.097	0.123 - 0.124	P1021-06	4.000 +.004 / -.000	0.127 - 0.142	0.186 - 0.187
P1009-08	2.500 +.003 / -.000	0.082 - 0.097	0.248 - 0.249	P1021-10	4.000 +.004 / -.000	0.127 - 0.142	0.310 - 0.311
P1010	2.625 +.003 / -.000	0.087 - 0.102	0.186 - 0.187	P1022	4.250 +.004 / -.000	0.135 - 0.150	0.248 - 0.249
P1010-03	2.625 +.003 / -.000	0.087 - 0.102	0.093 - 0.094	P1022-04	4.250 +.004 / -.000	0.135 - 0.150	0.123 - 0.124
P1010-04	2.625 +.003 / -.000	0.087 - 0.102	0.123 - 0.124	P1022-06	4.250 +.004 / -.000	0.135 - 0.150	0.186 - 0.187
P1010-08	2.625 +.003 / -.000	0.087 - 0.102	0.248 - 0.249	P1022-10	4.250 +.004 / -.000	0.135 - 0.150	0.310 - 0.311
P1011	2.750 +.003 / -.000	0.091 - 0.106	0.186 - 0.187	P1023	4.500 +.004 / -.000	0.145 - 0.160	0.248 - 0.249
P1011-03	2.750 +.003 / -.000	0.091 - 0.106	0.093 - 0.094	P1023-04	4.500 +.004 / -.000	0.145 - 0.160	0.123 - 0.124
P1011-04	2.750 +.003 / -.000	0.091 - 0.106	0.123 - 0.124	P1023-06	4.500 +.004 / -.000	0.145 - 0.160	0.186 - 0.187
P1011-08	2.750 +.003 / -.000	0.091 - 0.106	0.248 - 0.249	P1023-10	4.500 +.004 / -.000	0.145 - 0.160	0.310 - 0.311
P1012	2.875 +.003 / -.000	0.093 - 0.108	0.186 - 0.187	P1023-12	4.500 +.004 / -.000	0.145 - 0.160	0.372 - 0.373
P1012-04	2.875 +.003 / -.000	0.093 - 0.108	0.123 - 0.124	P1023-16	4.500 +.004 / -.000	0.145 - 0.160	0.497 - 0.498
P1012-08	2.875 +.003 / -.000	0.093 - 0.108	0.248 - 0.249	P1024	4.750 +.004 / -.000	0.152 - 0.167	0.248 - 0.249
P1013	3.000 +.004 / -.000	0.095 - 0.110	0.186 - 0.187	P1024-04	4.750 +.004 / -.000	0.152 - 0.167	0.123 - 0.124
P1013-04	3.000 +.004 / -.000	0.095 - 0.110	0.123 - 0.124	P1024-06	4.750 +.004 / -.000	0.152 - 0.167	0.186 - 0.187
P1013-08	3.000 +.004 / -.000	0.095 - 0.110	0.248 - 0.249	P1024-10	4.750 +.004 / -.000	0.152 - 0.167	0.310 - 0.311
P1013-10	3.000 +.004 / -.000	0.095 - 0.110	0.310 - 0.311	P1024-12	4.750 +.004 / -.000	0.152 - 0.167	0.372 - 0.373
P1014	3.125 +.004 / -.000	0.100 - 0.115	0.186 - 0.187	P1024-16	4.750 +.004 / -.000	0.152 - 0.167	0.497 - 0.498

NOTE: MINIMUM LINE ORDER MAY APPLY



# Sellos y Retenes de San Luis, S.A. de C.V.

## P1000 SERIES - CAST IRON

Ref.Number	Bore Diameter		Nominal Seal Dimensions		Ref.Number	Bore Diameter		Nominal Seal Dimensions	
		Tol.	S	H			Tol.	S	H
P1025	5.000	+0.004 / -0.000	0.160 - 0.175	0.248 - 0.249	P1032-16	6.750	+0.005 / -0.000	0.219 - 0.234	0.497 - 0.498
P1025-04	5.000	+0.004 / -0.000	0.160 - 0.175	0.123 - 0.124	P1033	7.000	+0.005 / -0.000	0.228 - 0.243	0.310 - 0.311
P1025-06	5.000	+0.004 / -0.000	0.160 - 0.175	0.186 - 0.187	P1033-04	7.000	+0.005 / -0.000	0.228 - 0.243	0.123 - 0.124
P1025-10	5.000	+0.004 / -0.000	0.160 - 0.175	0.310 - 0.311	P1033-06	7.000	+0.005 / -0.000	0.228 - 0.243	0.185 - 0.187
P1025-12	5.000	+0.004 / -0.000	0.160 - 0.175	0.372 - 0.373	P1033-08	7.000	+0.005 / -0.000	0.228 - 0.243	0.248 - 0.249
P1025-16	5.000	+0.004 / -0.000	0.160 - 0.175	0.497 - 0.498	P1033-12	7.000	+0.005 / -0.000	0.228 - 0.243	0.372 - 0.373
P1026	5.250	+0.004 / -0.000	0.166 - 0.181	0.248 - 0.249	P1033-16	7.000	+0.005 / -0.000	0.228 - 0.243	0.497 - 0.498
P1026-04	5.250	+0.004 / -0.000	0.166 - 0.181	0.123 - 0.124	P1034	7.250	+0.005 / -0.000	0.237 - 0.252	0.310 - 0.311
P1026-06	5.250	+0.004 / -0.000	0.166 - 0.181	0.186 - 0.187	P1034-04	7.250	+0.005 / -0.000	0.237 - 0.252	0.123 - 0.124
P1026-10	5.250	+0.004 / -0.000	0.166 - 0.181	0.310 - 0.311	P1034-06	7.250	+0.005 / -0.000	0.237 - 0.252	0.185 - 0.187
P1026-12	5.250	+0.004 / -0.000	0.166 - 0.181	0.372 - 0.373	P1034-08	7.250	+0.005 / -0.000	0.237 - 0.252	0.248 - 0.249
P1026-16	5.250	+0.004 / -0.000	0.166 - 0.181	0.497 - 0.498	P1034-12	7.250	+0.005 / -0.000	0.237 - 0.252	0.372 - 0.373
P1027	5.500	+0.004 / -0.000	0.175 - 0.190	0.248 - 0.249	P1034-16	7.250	+0.005 / -0.000	0.237 - 0.252	0.497 - 0.498
P1027-04	5.500	+0.004 / -0.000	0.175 - 0.190	0.123 - 0.124	P1035	7.500	+0.005 / -0.000	0.244 - 0.259	0.310 - 0.311
P1027-06	5.500	+0.004 / -0.000	0.175 - 0.190	0.186 - 0.187	P1035-04	7.500	+0.005 / -0.000	0.244 - 0.259	0.123 - 0.124
P1027-10	5.500	+0.004 / -0.000	0.175 - 0.190	0.310 - 0.311	P1035-06	7.500	+0.005 / -0.000	0.244 - 0.259	0.185 - 0.187
P1027-12	5.500	+0.004 / -0.000	0.175 - 0.190	0.372 - 0.373	P1035-08	7.500	+0.005 / -0.000	0.244 - 0.259	0.248 - 0.249
P1027-16	5.500	+0.004 / -0.000	0.175 - 0.190	0.497 - 0.498	P1035-12	7.500	+0.005 / -0.000	0.244 - 0.259	0.372 - 0.373
P1028	5.750	+0.004 / -0.000	0.184 - 0.199	0.248 - 0.249	P1035-16	7.500	+0.005 / -0.000	0.244 - 0.259	0.497 - 0.498
P1028-04	5.750	+0.004 / -0.000	0.184 - 0.199	0.123 - 0.124	P1036	7.750	+0.005 / -0.000	0.252 - 0.267	0.310 - 0.311
P1028-06	5.750	+0.004 / -0.000	0.184 - 0.199	0.186 - 0.187	P1036-04	7.750	+0.005 / -0.000	0.252 - 0.267	0.123 - 0.124
P1028-10	5.750	+0.004 / -0.000	0.184 - 0.199	0.310 - 0.311	P1036-06	7.750	+0.005 / -0.000	0.252 - 0.267	0.185 - 0.187
P1028-12	5.750	+0.004 / -0.000	0.184 - 0.199	0.372 - 0.373	P1036-08	7.750	+0.005 / -0.000	0.252 - 0.267	0.248 - 0.249
P1028-16	5.750	+0.004 / -0.000	0.184 - 0.199	0.497 - 0.498	P1036-12	7.750	+0.005 / -0.000	0.252 - 0.267	0.372 - 0.373
P1029	6.000	+0.004 / -0.000	0.191 - 0.206	0.310 - 0.311	P1036-16	7.750	+0.005 / -0.000	0.252 - 0.267	0.497 - 0.498
P1029-04	6.000	+0.004 / -0.000	0.191 - 0.206	0.123 - 0.124	P1037	8.000	+0.005 / -0.000	0.260 - 0.275	0.372 - 0.373
P1029-06	6.000	+0.004 / -0.000	0.191 - 0.206	0.185 - 0.187	P1037-04	8.000	+0.005 / -0.000	0.260 - 0.275	0.123 - 0.124
P1029-08	6.000	+0.004 / -0.000	0.191 - 0.206	0.248 - 0.249	P1037-06	8.000	+0.005 / -0.000	0.260 - 0.275	0.185 - 0.187
P1029-12	6.000	+0.004 / -0.000	0.191 - 0.206	0.372 - 0.373	P1037-08	8.000	+0.005 / -0.000	0.260 - 0.275	0.248 - 0.249
P1029-16	6.000	+0.004 / -0.000	0.191 - 0.206	0.497 - 0.498	P1037-10	8.000	+0.005 / -0.000	0.260 - 0.275	0.310 - 0.311
P1030	6.250	+0.004 / -0.000	0.202 - 0.217	0.310 - 0.311	P1037-16	8.000	+0.005 / -0.000	0.260 - 0.275	0.497 - 0.498
P1030-04	6.250	+0.004 / -0.000	0.202 - 0.217	0.123 - 0.124	P1038	8.250	+0.005 / -0.000	0.268 - 0.283	0.372 - 0.373
P1030-06	6.250	+0.004 / -0.000	0.202 - 0.217	0.185 - 0.187	P1038-06	8.250	+0.005 / -0.000	0.268 - 0.283	0.185 - 0.187
P1030-08	6.250	+0.004 / -0.000	0.202 - 0.217	0.248 - 0.249	P1038-08	8.250	+0.005 / -0.000	0.268 - 0.283	0.248 - 0.249
P1030-12	6.250	+0.004 / -0.000	0.202 - 0.217	0.372 - 0.373	P1038-10	8.250	+0.005 / -0.000	0.268 - 0.283	0.310 - 0.311
P1030-16	6.250	+0.004 / -0.000	0.202 - 0.217	0.497 - 0.498	P1038-16	8.250	+0.005 / -0.000	0.268 - 0.283	0.497 - 0.498
P1031	6.500	+0.004 / -0.000	0.211 - 0.226	0.310 - 0.311	P1039	8.500	+0.005 / -0.000	0.275 - 0.290	0.372 - 0.373
P1031-04	6.500	+0.004 / -0.000	0.211 - 0.226	0.123 - 0.124	P1039-06	8.500	+0.005 / -0.000	0.275 - 0.290	0.185 - 0.187
P1031-06	6.500	+0.004 / -0.000	0.211 - 0.226	0.185 - 0.187	P1039-08	8.500	+0.005 / -0.000	0.275 - 0.290	0.248 - 0.249
P1031-08	6.500	+0.004 / -0.000	0.211 - 0.226	0.248 - 0.249	P1039-10	8.500	+0.005 / -0.000	0.275 - 0.290	0.310 - 0.311
P1031-12	6.500	+0.004 / -0.000	0.211 - 0.226	0.372 - 0.373	P1039-16	8.500	+0.005 / -0.000	0.275 - 0.290	0.497 - 0.498
P1031-16	6.500	+0.004 / -0.000	0.211 - 0.226	0.497 - 0.498	P1040	8.750	+0.005 / -0.000	0.284 - 0.299	0.372 - 0.373
P1032	6.750	+0.005 / -0.000	0.219 - 0.234	0.310 - 0.311	P1040-06	8.750	+0.005 / -0.000	0.284 - 0.299	0.185 - 0.187
P1032-04	6.750	+0.005 / -0.000	0.219 - 0.234	0.123 - 0.124	P1040-08	8.750	+0.005 / -0.000	0.284 - 0.299	0.248 - 0.249
P1032-06	6.750	+0.005 / -0.000	0.219 - 0.234	0.185 - 0.187	P1040-10	8.750	+0.005 / -0.000	0.284 - 0.299	0.310 - 0.311
P1032-08	6.750	+0.005 / -0.000	0.219 - 0.234	0.248 - 0.249	P1040-16	8.750	+0.005 / -0.000	0.284 - 0.299	0.497 - 0.498
P1032-12	6.750	+0.005 / -0.000	0.219 - 0.234	0.372 - 0.373	P1041	9.000	+0.005 / -0.000	0.294 - 0.309	0.372 - 0.373

NOTE: MINIMUM LINE ORDER MAY APPLY





# Sellos y Retenes de San Luis, S.A. de C.V.

## P1000 SERIES - CAST IRON

**INCH SIZE  
PISTON SEALSMSO**

Ref.Number	Bore Diameter	Nominal Seal Dimensions		Ref.Number	Bore Diameter	Nominal Seal Dimensions	
	Tol.	S	H		Tol.	S	H
P1041-06	9.000 +.005 / -.000	0.294 - 0.309	0.185 - 0.187	P1045-16	10.500 +.005 / -.000	0.326 - 0.341	0.496 - 0.498
P1041-08	9.000 +.005 / -.000	0.294 - 0.309	0.248 - 0.249	P1046	11.000 +.006 / -.000	0.343 - 0.358	0.371 - 0.373
P1041-10	9.000 +.005 / -.000	0.294 - 0.309	0.310 - 0.311	P1046-08	11.000 +.006 / -.000	0.343 - 0.358	0.247 - 0.249
P1041-14	9.000 +.005 / -.000	0.297 - 0.312	0.435 - 0.436	P1046-10	11.000 +.006 / -.000	0.343 - 0.358	0.309 - 0.311
P1041-16	9.000 +.005 / -.000	0.294 - 0.309	0.497 - 0.498	P1046-16	11.000 +.006 / -.000	0.343 - 0.358	0.496 - 0.498
P1042	9.250 +.005 / -.000	0.300 - 0.315	0.372 - 0.373	P1047	11.500 +.006 / -.000	0.358 - 0.373	0.371 - 0.373
P1042-06	9.250 +.005 / -.000	0.300 - 0.315	0.185 - 0.187	P1047-08	11.500 +.006 / -.000	0.358 - 0.373	0.247 - 0.249
P1042-08	9.250 +.005 / -.000	0.300 - 0.315	0.248 - 0.249	P1047-10	11.500 +.006 / -.000	0.358 - 0.373	0.309 - 0.311
P1042-10	9.250 +.005 / -.000	0.300 - 0.315	0.310 - 0.311	P1047-16	11.500 +.006 / -.000	0.358 - 0.373	0.496 - 0.498
P1042-16	9.250 +.005 / -.000	0.300 - 0.315	0.497 - 0.498	P1048	12.000 +.006 / -.000	0.386 - 0.401	0.371 - 0.373
P1043	9.500 +.005 / -.000	0.305 - 0.320	0.372 - 0.373	P1048-08	12.000 +.006 / -.000	0.386 - 0.401	0.247 - 0.249
P1043-06	9.500 +.005 / -.000	0.305 - 0.320	0.185 - 0.187	P1048-10	12.000 +.006 / -.000	0.386 - 0.401	0.309 - 0.311
P1043-08	9.500 +.005 / -.000	0.305 - 0.320	0.248 - 0.249	P1048-16	12.000 +.006 / -.000	0.386 - 0.401	0.496 - 0.498
P1043-10	9.500 +.005 / -.000	0.305 - 0.320	0.309 - 0.311	P1050	13.000 +.006 / -.000	0.400 - 0.430	0.496 - 0.498
P1043-16	9.500 +.005 / -.000	0.305 - 0.320	0.497 - 0.498	P1050-12	13.000 +.006 / -.000	0.400 - 0.430	0.371 - 0.373
P1044	10.000 +.005 / -.000	0.317 - 0.332	0.371 - 0.373	P1050-20	13.000 +.006 / -.000	0.400 - 0.430	0.621 - 0.623
P1044-08	10.000 +.005 / -.000	0.317 - 0.332	0.247 - 0.249	P1051	13.500 +.006 / -.000	0.400 - 0.430	0.496 - 0.498
P1044-10	10.000 +.005 / -.000	0.317 - 0.332	0.309 - 0.311	P1052	14.000 +.006 / -.000	0.430 - 0.460	0.496 - 0.498
P1044-16	10.000 +.005 / -.000	0.317 - 0.332	0.496 - 0.498	P1052-12	14.000 +.006 / -.000	0.400 - 0.430	0.371 - 0.373
P1045	10.500 +.005 / -.000	0.326 - 0.341	0.371 - 0.373	P1054	15.000 +.006 / -.000	0.463 - 0.493	0.496 - 0.498
P1045-08	10.500 +.005 / -.000	0.326 - 0.341	0.247 - 0.249	P1056	16.000 +.006 / -.000	0.487 - 0.517	0.496 - 0.498
P1045-10	10.500 +.005 / -.000	0.326 - 0.341	0.309 - 0.311	P1057-16	16.500 +.006 / -.000	0.435 - 0.465	0.496 - 0.498

NOTE: MINIMUM LINE ORDER MAY APPLY

